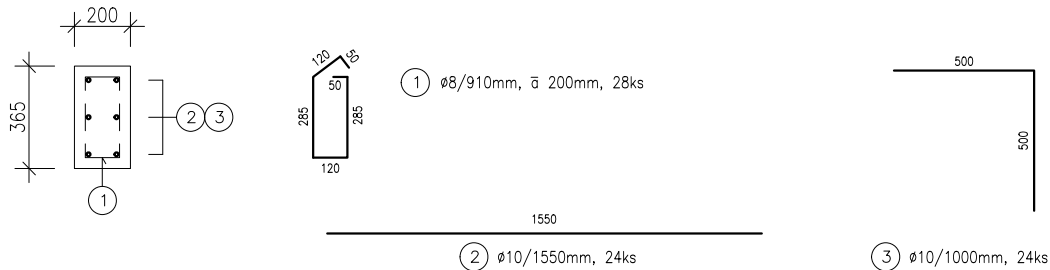


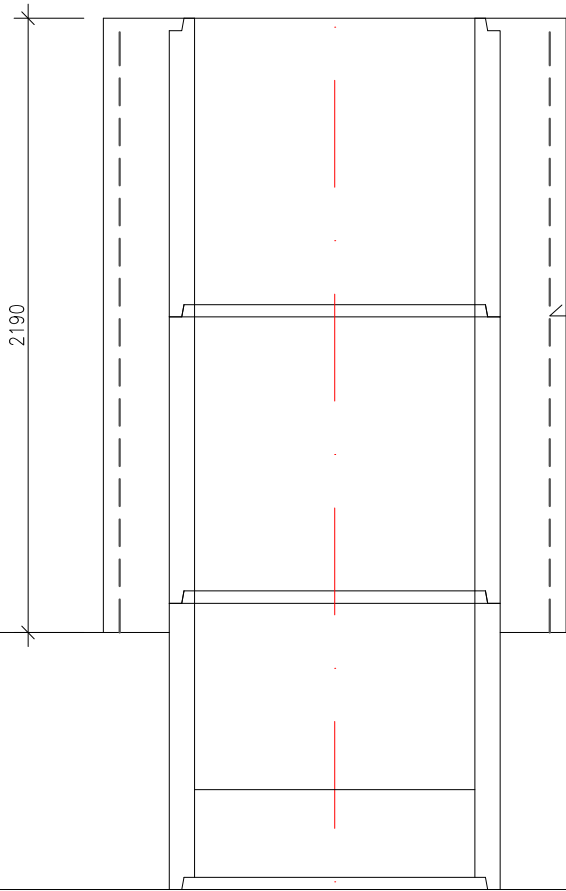
Ⓢ1 KARI 8x150/8x150

ŽB VĚNEC  
PŘÍČNÝ ŘEZ



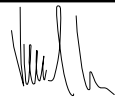

ŽB VĚNEC  
TABULKA VÝZTUŽE (bez prořezu)

Č.POL.	PRŮMĚR	DĚLKA (m)	POČET (ks)	DL.CELK. (m)	HMOTNOST (kg/m)	HMOTNOST CELK. (kg)
1	ø8	0,91	32	29,12	0,395	11,50
2	ø10	1,55	24	37,20	0,617	22,95
3	ø10	1,00	24	24,00	0,617	14,81
						49,26



Ⓢ1 KARI 8x150/8x150

Ⓢ1 **KARI 8x150/8x150**  
STĚNY ... 16,40m2 = 88,56kg

Zodpovědný pracovník	Vypracoval		 <b>AQUA CENTRUM</b> Břeclav s.r.o. Kapusty 27, 690 06 Břeclav IČO 60710063, DIČ CZ60710063 tel.: 519 333 689, email: aqc@wo.cz	
Ing. Milan Bartolšic	Ing. Jan Varadinec			
Investor: Povodí Moravy, s.p., Dřevařská 11, 60200 Brno			Formát	
Akce: <b>Ludkovický potok, Ludkovice, ř.km 7,424, oprava limnigrafické stanice a poškozených částí opevnění koryta toku</b>			Datum	červen 2022
			Číslo stavby	
Příloha: OPRAVA LIMNIGRAFICKÉ STANICE VÝKRES VÝZTUŽE			Měřítko 1:25	Číslo přílohy <b>D.1.2.b.1</b>